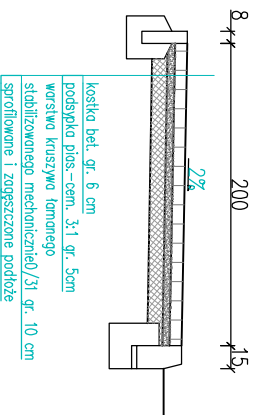
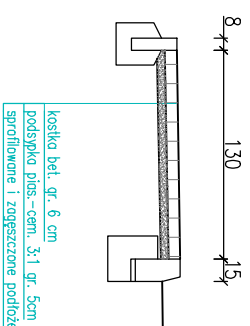


Przekrój
od km 0+000 do km 0+293
skala 1:50

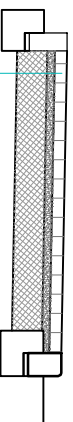


Przekrój
od km 0+293 do km 1+148
skala 1:50

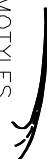


Przekrój zjazd
skala 1:50

12 wq. planu zagospodarowania 15



kostka bet. gr. 8cm
podsyпка piśs.-cem. 3:1 gr. 5cm
podbudowa, kruszywo tampane stabilizowane mechanicznie
lub twardzielony kamienny frakcji 0-63mm, gr. 20cm
sprowilowane i zagęszczone podłoże gruntu

Jednostka projektowa:	 MOTYLES kompleksowe usługi budowlane	ul. Zimowa 18 87-800 Włocławek tel. kom. 607 542 675
Lokalizacja:	Powiat włocławski, gmina Baruchowo, obręb ewidencyjny Baruchowo, dz. nr 166, obręb ewidencyjny Kłotno, dz. nr 322	
Inwestor:	Powiat Włocławski ul. Cyganek 28, 87-800 Włocławek	
Nazwa inwestycji:	Remont chodnika przy drodze powiatowej nr 2918C Baruchowo - Gorzał Duży - Patowo w m. Baruchowo	
Stadium dokumentacji:	Projekt budowlany	
Nazwa rysunku:	Przekroje	
Projektant:	mgr inż. Piotr Przybylski <small>nr uprawnień budowlanych KZP/0608/PC/00004</small>	branża: drogowa
Data:	Skala:	Nr rysunku:
19.03.2020r.	1:50	3

Podpis:
Przybylski P.